

# Maisons Alliance fête la livraison de sa 200<sup>ème</sup> maison en béton cellulaire !

Le béton cellulaire mi335 a largement pris ses marques chez Maisons Alliance et fait désormais partie des meubles. Le constructeur fête en effet l'achèvement de sa 200<sup>ème</sup> maison construite dans ce matériau. Fabriqués par la société Xella, ces blocs sont réservés à quelques constructeurs, après signature d'un partenariat comprenant une charte qualité pour leur mise en œuvre.

Maisons Alliance fait partie de ces privilégiés et s'avère être, pour Xella, un partenaire de qualité sachant exploiter au mieux les propriétés de son matériau-phare. Stéphane Le Prince, responsable régional Xella, revient sur cette coopération.

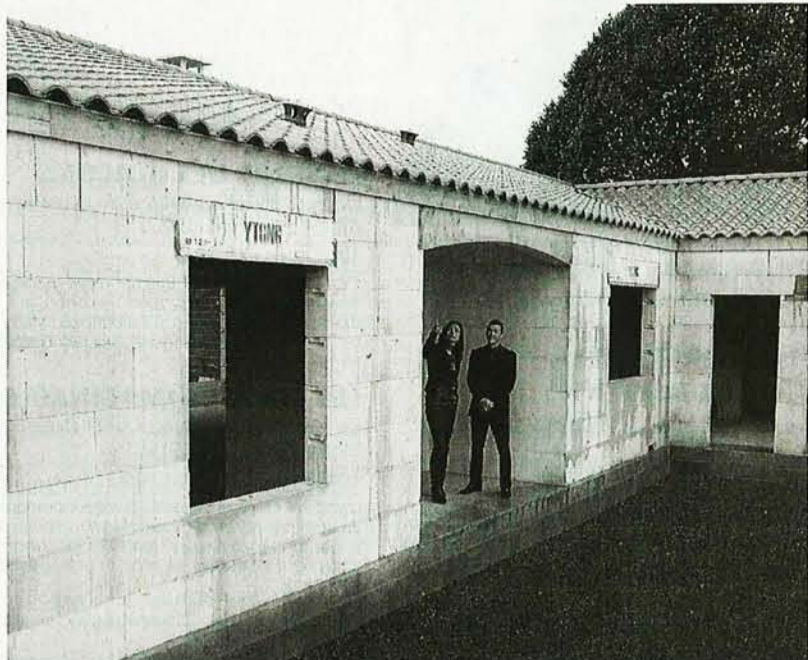
## En quoi la livraison de la 200<sup>ème</sup> maison en mi335 par Maisons Alliance est-elle importante ?

Cette 200<sup>ème</sup> maison est très symbolique dans la mesure où elle témoigne d'une coopération renforcée entre constructeur et fabricant. Ce nombre met en exergue l'efficacité et la qualité du mi335, dont les performances ont largement pu être testées par Maisons Alliance. 200 maisons en mi335 pour un même constructeur, ce n'est en effet pas rien, surtout lorsque l'on sait que le matériau n'a été commercialisé qu'en 2007 !

Nous cherchons continuellement, et cela est primordial, à développer des produits qui répondent aux exigences de notre époque. Avoir l'occasion de présenter cette 200<sup>ème</sup> maison en mi335 livrée par un même constructeur récompense indirectement notre démarche de développement et notre savoir-faire.

## Pourquoi mettre en avant ce partenariat avec Maisons Alliance ?

Maisons Alliance est un constructeur soucieux des matériaux utilisés dans la construction de ses maisons. Il s'attache avec minutie à la conception même du bâti. Il n'a pas seulement le souci d'ajouter un système de chauffage écologique pour rendre votre maison plus économique et écologique. Il prend aussi et surtout le problème en amont



Sophie Baron, co-dirigeante de Maisons Alliance, et Stéphane Le Prince, lors d'une visite de chantier de la 200<sup>ème</sup> maison en béton cellulaire à Cholet (49).

avec la préoccupation première de sur-isoler ses maisons pour les rendre encore plus performantes. Plus concrètement, c'est l'effet « bouteille thermos » qui conserve la chaleur concentrée à l'intérieur. C'est ce qui explique qu'Alliance maîtrise parfaitement la construction basse consommation depuis plus de 4 ans et qu'il construit aujourd'hui plus de 60% de ses maisons en BBC.

Nous apprécions et soutenons sa vision avant-gardiste et son action privilégiée et incontournable en

faveur de l'éco-construction !

Pour ce qui est, plus particulièrement, du mi335, je dirais que Maisons Alliance sait parfaitement exploiter les qualités de notre matériau. Or il est important, pour nous, de nous appuyer sur des constructeurs de confiance qui cultivent avec sérieux et compétences les valeurs intrinsèques de nos produits.

## Y a-t-il, chez Xella, des innovations en cours ?

Nous avons travaillé conjointement

sur l'élaboration d'un nouveau produit de 25 cm d'épaisseur (contre 20 actuellement), qui sera commercialisé début 2011. C'est un travail lourd et complexe de mise au point technique ! Avec ce produit, le mi335 S, nous passons à un stade supérieur pour créer une enveloppe ultra-renforcée et ultra-isolante qui transformera nos maisons en véritables caissons thermiques. Concrètement, un mur en mi335 S de 25 cm d'épaisseur sera l'équivalent, en matière de performances thermiques, d'un mur de 2.20 m d'épaisseur en parpaings classiques. Notre produit est, en cela, révolutionnaire.

## Plus généralement, qu'est-ce qui vous fait avancer dans cette démarche d'innovation permanente ?

Notre leitmotiv est de travailler en synergie pour changer les mentalités et ainsi apporter notre pierre à l'édifice. Il est en effet indispensable de mettre notre Habitat au cœur de nos préoccupations. C'est le 2<sup>ème</sup> pôle d'émission de gaz à effet de serre (après les transports) avec 20 à 25% des émissions de CO<sub>2</sub>. Nous sommes donc devant un enjeu majeur en matière d'économies d'énergie. Comme pour l'achat d'une voiture, nous devrions nous soucier spontanément de l'entretien et de la consommation de notre future maison, tant pour leur impact environnemental que financier !

Avec Maisons Alliance, nous voulons généraliser cette prise de conscience. Et c'est à nous, industriels, de montrer la voie et de proposer une alternative. Ce travail nous demande beaucoup d'efforts et d'investissements, mais cela en vaut vraiment la peine.

## Enfin, comment voyez-vous la maison du futur ?

Avec Maisons Alliance, nous ne parlons jamais de la « maison du futur », mais plutôt de la maison de demain... à construire aujourd'hui. Ils proposent déjà des maisons BBC, donc économes en énergie, à prix accessibles. Votre maison peut d'ores et déjà respecter les normes thermiques 2013 avec une consommation 4 à 5 fois moins élevée qu'une maison RT2005. C'est fabuleux !

Mais le plus extraordinaire, c'est d'aller encore plus loin dans l'anticipation. Nous travaillons avec ce constructeur depuis près de 2 ans sur la Maison Passive & Positive à Carquefou. C'est une maison qui, grâce à son isolation ultra-renforcée et à sa conception intelligente, n'a pas besoin de chauffage. Là, nous franchissons un nouveau cap. L'Habitat devient producteur d'énergie et transforme votre maison en maison positive. On voit bien que la « maison du futur » est en réalité déjà bien réelle et à portée de main. ■

## YTONG mi335 et mi335 S, c'est quoi ?

Il s'agit d'un bloc en béton cellulaire très isolant. On lui ajoute une isolation intérieure pour un confort thermique supplémentaire. Composé de sable, de chaux, de ciment et d'eau, il emprisonne dans sa masse des millions de cellules contenant jusqu'à 80% d'air, le meilleur isolant qui soit.

Le mi335 et le mi335 S se caractérisent avant tout par des performances thermiques très largement supérieures à celles des autres matériaux (de 2 à 8 fois plus isolant).

## Réaction de Sophie Baron, co-dirigeante de Maisons Alliance :

« Livrer cette 200<sup>ème</sup> maison en mi335 est un réel événement pour notre société. Elle est le témoignage de la solidité et de l'intérêt de notre partenariat avec Xella. »

Parmi nos fournisseurs privilégiés, Xella adhère parfaitement à l'idée que nous nous faisons du métier de constructeur, ce qui nous permet de travailler ensemble en bonne intelligence.

Performance, qualité des produits et engagement sans comparaison dans la recherche et le développement... tout ceci nous avait convaincu de collaborer avec eux il y a plus de 4 ans. Et je dois dire que cette expérience et cette collaboration portent réellement leurs fruits. Xella est un partenaire de qualité, qui partage notre souci constant d'améliorer l'Habitat et a ainsi fortement contribué à l'évolution de Maisons Alliance. »

• Maisons Alliance : ANGERS : 02.41.66.72.74 CHOLET : 02.41.70.78.78 www.maisons-alliance.com

• Xella (BOURGOIN-JALLIEU - 38) : 04.74.28.90.15 / www.ytong.fr

# Casses à la voiture bélier... le passager n'a rien vu !

La série de tentatives de casses à la voiture-bélier, perpétrée début septembre entre Les Rosiers-sur-Loire et Seiches-sur-le-Loir, a trouvé une conclusion très provisoire jeudi soir à Saumur. Le passager a écopé d'un an ferme, le conducteur, lui, est toujours en fuite.

Dans la nuit du 6 au 7 septembre, deux hommes, à bord d'une camionnette volée, conduisent une équipée sauvage, apparemment totalement improvisée, au départ de Saint-

Lambert-des-Levées. David Duville débarque dans le camp des gens du voyage et embarque son cousin, Louis, 29 ans, à bord d'un Peugeot Partner qu'il vient de voler.

La suite (lire CO des 8 et 9 septembre) les mènera successivement aux Rosiers-sur-Loire, Jarzé, Soucelles, Seiches-sur-le-Loir et Beauvau, terme d'un itinéraire conclu par l'interpellation de Louis Duville, au volant d'une 306 qu'il a volée pour prendre la fuite. A chaque étape, des tentatives de casses d'un entrepôt de boissons,

puis de bars-tabac à la voiture-bélier. Bilan minable de l'opération : de gros dégâts matériels et un larcin de quelques bouteilles.

## « Je vous jure que j'ai rien vu »

Détenu depuis un mois, Louis Duville a rodé un discours simple et imparable : « J'étais complètement saoul, j'ai dormi pendant tout le parcours et juste entendu du bruit. Je ne sais pas ce qu'a fait mon cousin ». Peu après son interpellation - alors que son partenaire a pris la fuite -, il présente un taux

d'alcoolémie de 1,32 g/l. Insuffisant pour se dire « ivre mort »... et en tout cas l'empêcher de voler à son tour une voiture et conduire vite pour échapper aux gendarmes. Les seuls faits qu'il assume. Et les témoignages dont disposent les enquêteurs sont suffisamment imprécis pour que la défense de M<sup>e</sup> Baba en profite. Trois ans de prison sont requis, un an ferme est prononcé. Avec annulation du permis de conduire en prime.

Luc SOURIAU

## Faits divers

Le petit garçon grièvement blessé à Soullaines-sur-Aubance est décédé

Le petit garçon de neuf ans, grièvement blessé mercredi peu avant 19 heures à Soullaines-sur-Aubance (notre édition de jeudi), est décédé hier au CHU d'Angers des suites de ses blessures. Le jeune Éric Vincent, élève de CM1 à l'école Jean-Bosco à Valanjou, était dans le coma depuis deux jours. Il se trouvait à bord d'une voiture dont le conducteur avait perdu le contrôle, sur la départementale 120, au niveau du lieu-dit Les Baluères. Les obsèques du jeune garçon seront célébrées lundi à 15 heures en l'église de Valanjou.

Le poids lourd traverse l'autoroute: un automobiliste tué

Un automobiliste qui circulait en direction de Nantes est mort, hier soir, sur l'A 11 à hauteur de la commune de Chemiré-le-Gaudin (Sarthe). Vers 18h30, un poids lourd immatriculé en Suède et qui se dirigeait vers Le Mans, a traversé les voies et est venu percuter la voiture. Si la circulation n'a pas été totalement coupée pendant les opérations de secours, un bouchon de 5 km s'est formé en direction d'Angers vers 19 heures. A 21 h 30, un bouchon de 3 km subsistait en amont du lieu de l'accident dans le sens Le Mans-Angers.

**Salon Nantes Atlantique** 08-11 OCTOBRE 10h - 19h

CAMPING-CAR - CARAVANE MOBIL-HOME - FOURGON

Entrée 5€

Parc Expo La Beaujoire NANTES 20.000m<sup>2</sup> d'exposition

+500 VÉHICULES EXPOSÉS

Parking Spécial Camping-Car Parking gratuit

ORGANISATION : Association des Professionnels du Véhicule de Loisirs Expo Nantes Atlantique

www.exponantesatlantique.fr

Presses Océan

**Semaine Privilage** Du vendredi 8 au 16 octobre

NOUVELLE COLLECTION 2011 Venez découvrir la gamme

Camping-cars d'occasion révisés & garantis

Financement personnalisé 144 mois maximum

1<sup>ère</sup> échéance à 60 jours (sans apport, après étude)

LDL Lucas Diffusion loisirs

Z.I. des Trois-Routes - Rue Jean-Monnet 49120 CHEMILLÉ Tél. 02 41 62 83 93

39, Route de Niort - BENET - 02 51 87 38 40 - www.lucas-diffusion.com