

# Majestueuse et distinguée

TEXTE : MARIANNE GHIRARDI/PLANS : JULIETTE MARIE



**C'EST UNE ÉLÉGANTE VILLA D'UN PEU PLUS DE DEUX CENTS MÈTRES CARRÉS. UN VÉRITABLE HÔTEL PARTICULIER, DE STYLE CLASSIQUE TENDANCE MÉRIDIONALE.**

UNE BELLE DEMEURE  
À ÉTAGE ET FRONTON, BÂTIE  
EN PAYS-DE-LA-LOIRE PAR  
ALLIANCE CONSTRUCTION.

## Pour en savoir plus

**Alliance Construction**  
Constructeur régional  
(44, 49, 79, 85)  
Parc d'activités du Val-  
de-Moine  
BP 20002  
49230 Saint-Germain-  
sur-Moine  
Tél. : 02 41 30 87 68  
Fax : 02 41 30 87 64  
Site Internet : [www.allianceconstruction.fr](http://www.allianceconstruction.fr)

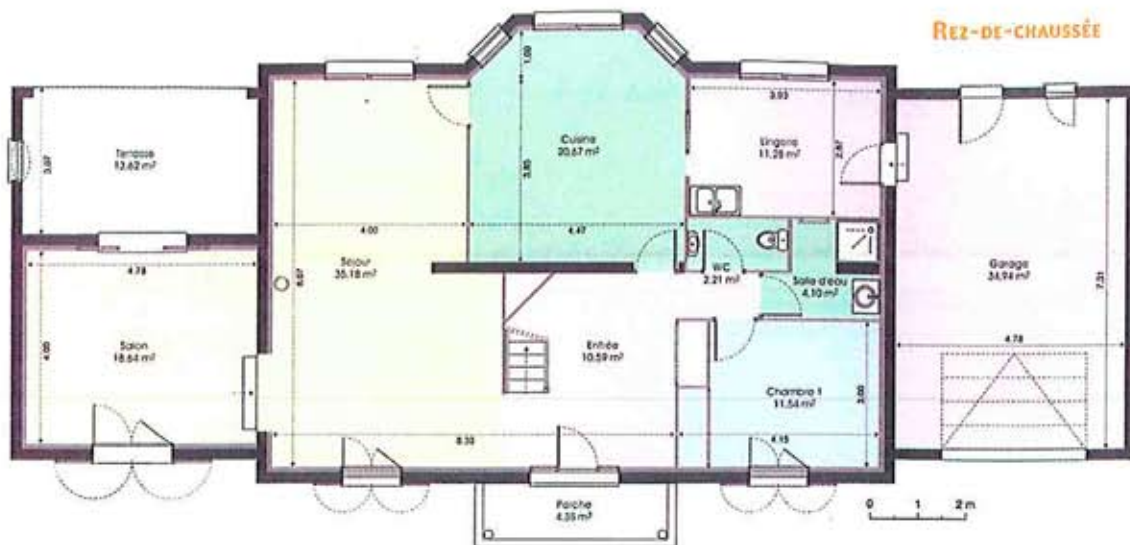
**B**ien des éléments dans la physionomie de cette maison sont du plus pur style classique. D'abord la symétrie impeccable de l'ensemble, recto et verso. Car les deux façades s'organisent de la même façon de part et d'autre d'un élément médian, le porche côté rue, et un *bow-window* côté jardin. Le bâtiment central, coiffé d'une toiture à quatre pentes, est flanqué sur ses deux ailes de deux petits bâtiments accolés et iden-

tiques, plus bas, et dotés de toits séparés. L'un abrite le garage, l'autre un salon prolongé par une terrasse couverte. Mais ce qui frappe d'emblée sur la façade principale, ce sont les deux colonnes de pierre avec chapiteaux qui soutiennent le balcon et composent un porche fastueux. La douceur des coloris, la largeur des ouvertures et la grâce des ferronneries. Puis, au sommet, le fronton à l'antique et les chaînes d'angle aux arêtes des murs. Seules les toitures en pente très douce couvertes de tuiles ro-

manes rappellent que nous sommes quelque part au sud de la Loire. Coiffée d'un toit d'ardoise en pente de 45°, cette maison ferait un superbe hôtel particulier en Île-de-France...

## DES ESPACES TRÈS AMPLES

Globalement, chacun des deux niveaux offre une centaine de mètres carrés, un peu plus au rez-de-chaussée (114,21 m<sup>2</sup>), un peu moins à l'étage (91,24 m<sup>2</sup>) à cause du vide de la cage d'escalier. Au total, la villa offre donc 205,45 m<sup>2</sup>



habitables, plus 95 m<sup>2</sup> de garage, cinq chambres dont trois avoisinant les 15 m<sup>2</sup>, deux salles d'eau et une salle de bains, des toilettes à chaque étage... Les espaces sont généreux, les circulations aisées. On remarque quelques originalités : le *bow-window* dévolu à la cuisine et non au séjour, ce qui suggère de faire de cette cuisine privilégiée un lieu aussi agréable et convivial qu'une salle à manger ; la lingerie, de la taille d'une chambre, mais jouxtant la cuisine : nous lui avons octroyé les machines requises, lave-linge, sèche-linge, et puis une table à cou-

ture et une table à repasser ; enfin l'escalier dont l'angle tournant est biseauté.

### DES PRESTATIONS TRÈS ÉTUDIÉES

Chez Alliance Construction, préalable à l'ouverture de tout chantier, l'étude de sol est comprise dans le prix, ce qui garantit une parfaite adaptation du bâtiment à son terrain. La charpente est en sapin traité, couverté de tuiles canal en terre cuite, les murs en briques, doublés de plaques de plâtre et de laine de verre, avec des corniches en pierre reconstituée et des lin-

teaux en béton armé au-dessus des baies.

Le plancher de l'étage est en béton. Les cloisons intérieures en plaques de plâtre type Placostyl sont d'une bonne épaisseur (72 mm). L'escalier à quart tournant en bois exotique a un garde-corps à balustres droits...

Construite en 2006 avec ces prestations plus quelques autres, cette maison est revenue à 285 000 €, sans le terrain bien sûr !

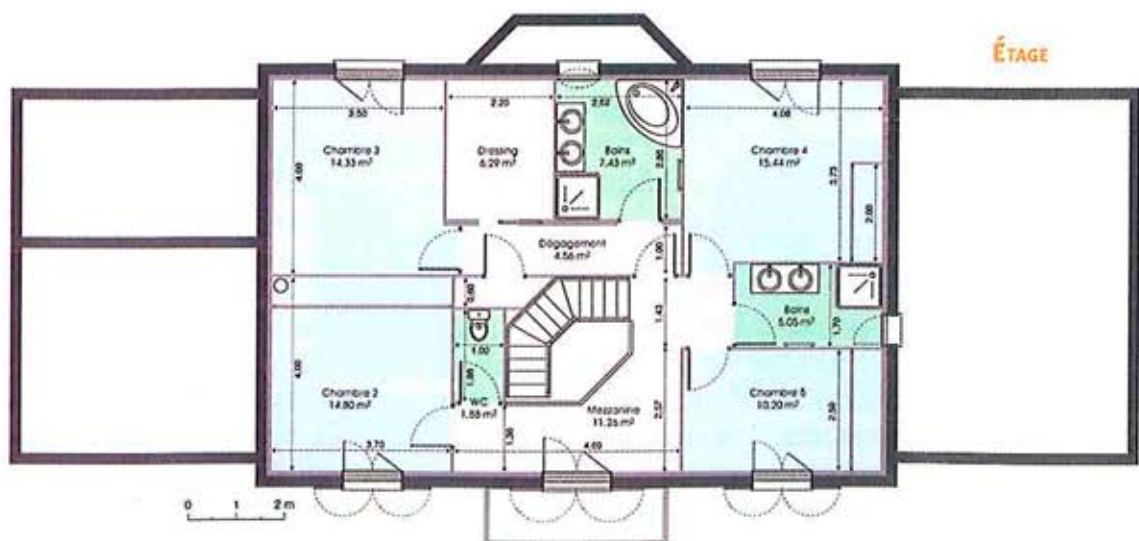
### DU CÔTÉ DE LA CÔTE ATLANTIQUE

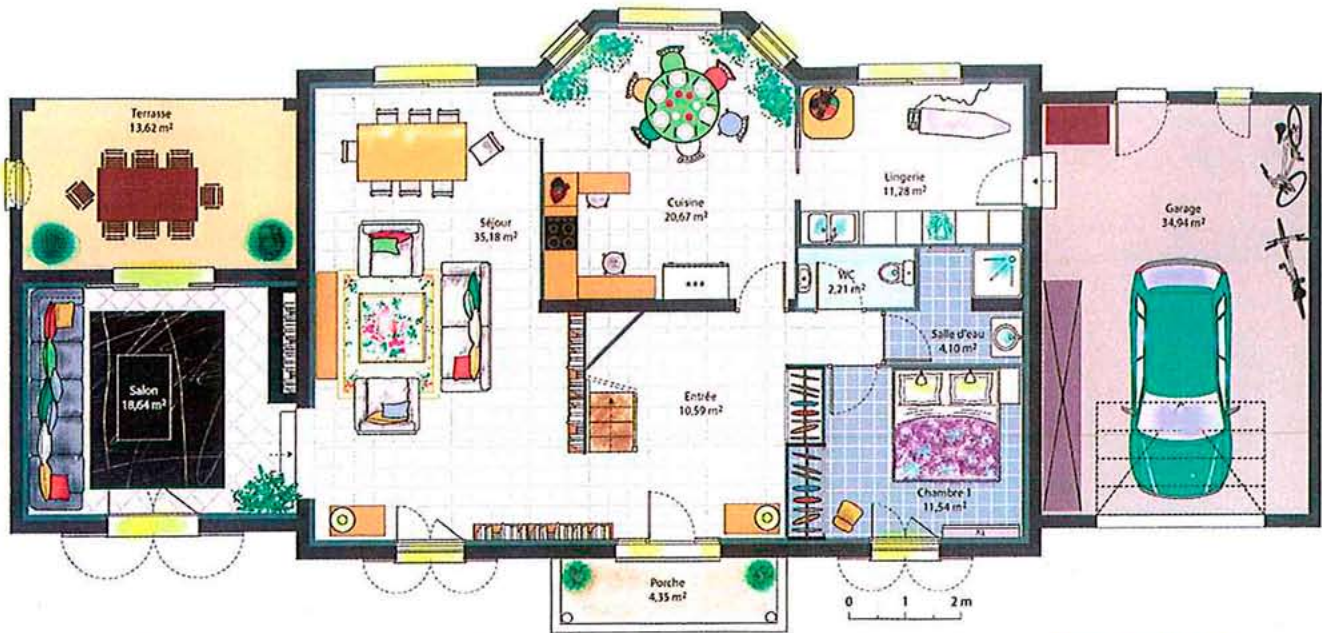
Depuis 2001, Alliance Construction réalise des maisons individuelles dans le Maine-et-Loire,

la Loire-Atlantique, la Vendée et les Deux-Sèvres. Outre son siège à Saint-Germain-sur-Moine (49), l'entreprise possède des agences à Cholet, à Angers, à Nantes, à La Roche-sur-Yon, à Fontenay, à Thouars et à Bressuire. Son équipe pluridisciplinaire compte quarante-cinq person-

nes et ses ventes sont en pleine expansion. Elle propose une vaste gamme de maisons individuelles dont les prix vont de 78 200 à plus de 250 000 €. Si vous prenez rendez-vous avec une petite idée en tête concernant votre future maison, le bureau d'études équipé en CAO-DAO vous la transformera en un avant-projet personnalisé. Il vous proposera même, si vous êtes tenté par les choix écologiques, une maison à ossature bois, puisque Alliance Construction a ouvert en 2005 un département Bois. De toute façon, Alliance

Construction vous aidera dans toutes vos démarches liées à la construction, de la recherche du terrain... jusqu'à la revente, le cas échéant. Et si vous voulez faire construire une maison pour la mettre en location, ses commerciaux pourront vous guider dans les démarches que cela engage. ■



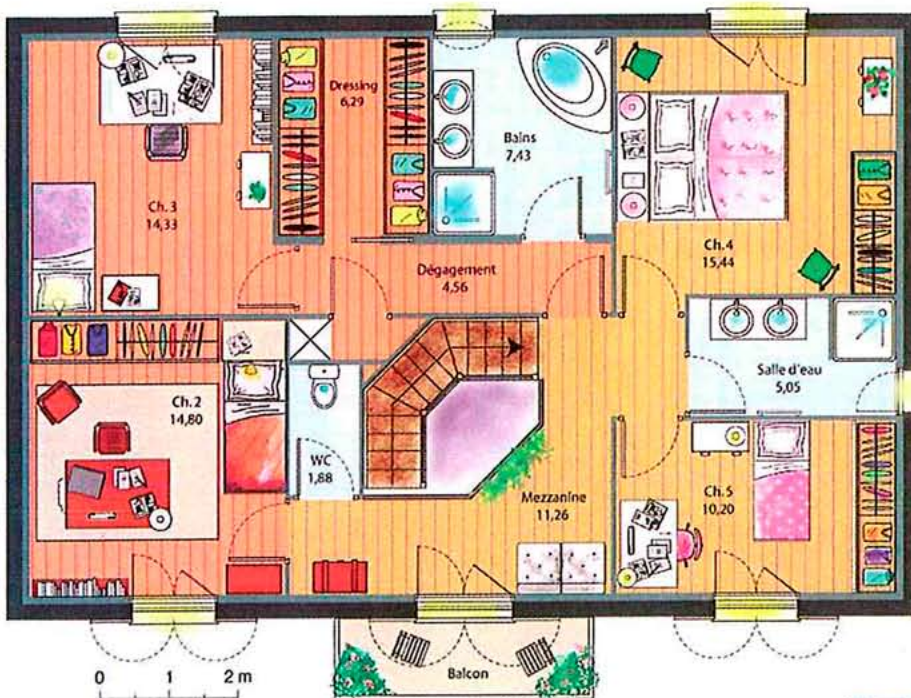


### REZ-DE-CHAUSSÉE

SI L'ON PREND VOLONTIERS LES REPAS FAMILIAUX À LA TABLE RONDE ILLUMINÉE PAR LE BOW-WINDOW, DANS LE PROLONGEMENT DE LA CUISINE, UNE AUTRE GRANDE TABLE RECTANGULAIRE SERT À TOUT DANS LE SÉJOUR VOISIN. DEVANT LA CHEMINÉE DU SALON, UN CANAPÉ ET DEUX FAUTEUILS DE CUIR BLANC SUR UN TAPIS FLEURI.

NOUS AVONS INTERPRÉTÉ LE SALON SÉPARÉ EN SALLE DE HOME-CINÉMA, MEUBLÉE DE COULEURS SOMBRES. LE GRAND ÉCRAN MURAL SE DISSIMULE ENTRE LE MEUBLE NOIR ET LES ÉTAGÈRES BLANCHES SUSPENDUES AU-DESSUS. UN TRÈS GRAND CANAPÉ MODULABLE GRIS OCCUPE TOUTE LA LONGUEUR DU MUR EN VIS-À-VIS.

LA CHAMBRE 1 EST DANS LES TONS BLEUS, AVEC UN LIT DE 2 X 2 M ET UN TÉLÉVISEUR PLAT SUSPENDU AU MUR EN VIS-À-VIS.



### ÉTAGE

TOUTES LES CHAMBRES SONT TRÈS BIEN ÉQUIPÉES EN PLACARDS, À L'EXCEPTION DE LA CHAMBRE 3 QUI A POUR VOISIN UN GRAND DRESSING OUVRANT SUR LE COULOIR.

CHAMBRES 2 ET 4 : UN COFFRAGE À LA TÊTE DU LIT SUPPORTE LAMPES ET LIVRES DE CHEVET.

LA CHAMBRE 5, NETTEMENT PLUS PETITE QUE LES AUTRES, PEUT HÉBERGER UN BÉBÉ, UN ENFANT EN BAS ÂGE OU UN BUREAU...

### ZOOM

UNE AUTRE FAÇON D'INSTALLER LA CHAMBRE 1

LE LIT REVIENT À DES PROPORTIONS PLUS TRADITIONNELLES (140 CM DE LARGE) AVEC DEUX TABLES DE CHEVET, UNE BIBLIOTHÈQUE ET UN TÉLÉVISEUR SUR TABLE ROULANTE.

